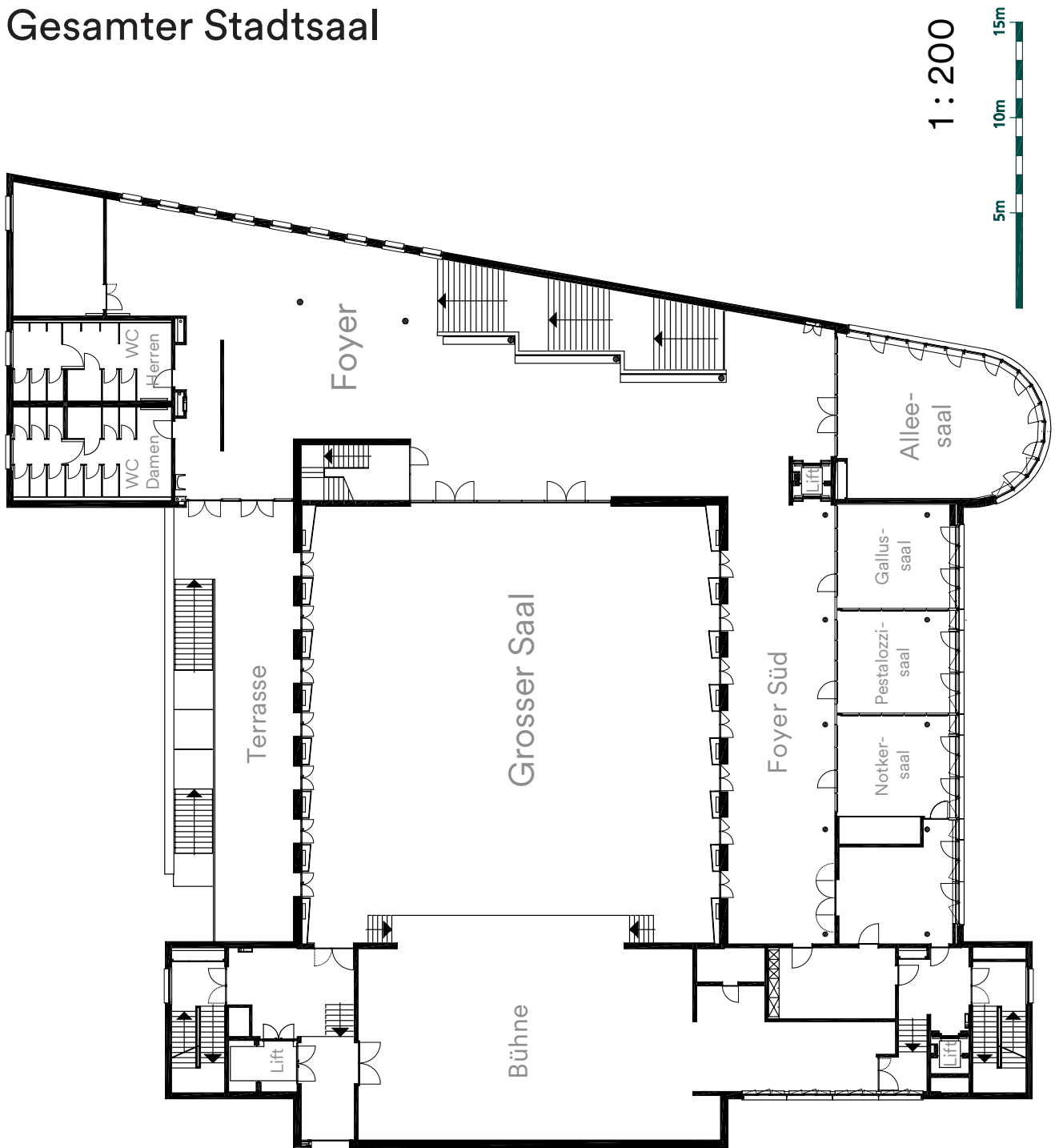
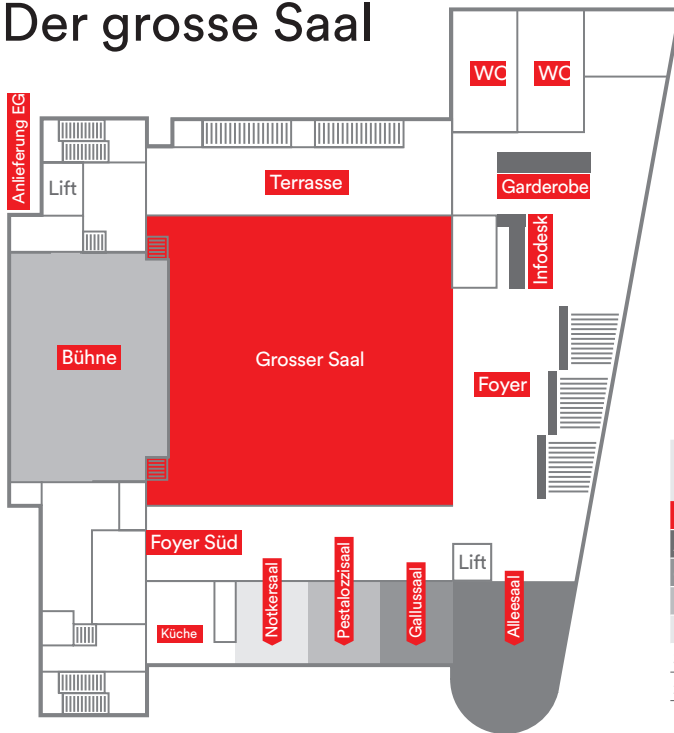


# Gesamter Stadtsaal



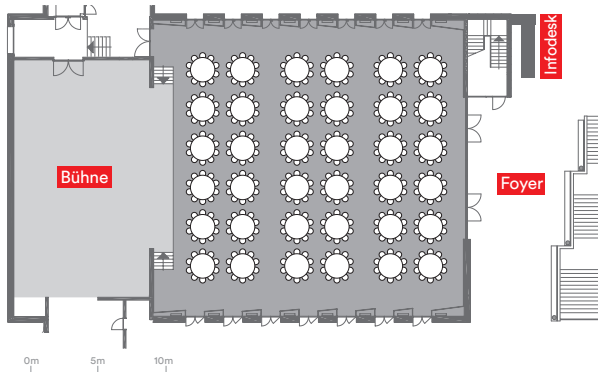
# Der grosse Saal



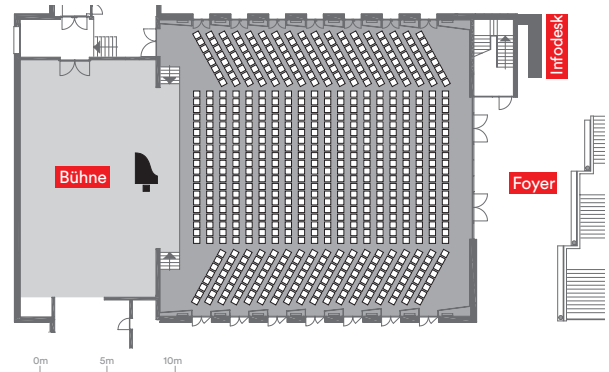
Kapazitäten	Vortrag Konzert	Seminar Versamm- lung	Bankett/ mit Foyer	Sitzung Konferenz Block
<b>Grosser Saal</b>	<b>684</b>	<b>300</b>	<b>486/600</b>	
Alleesaal	60	36	60	30
Gallussaal	28	12	24	12
Pestalozzisaal	28	12	24	12
Notkersaal	28	12	24	12
3 Kleinsäle	92	42	72/144	
2 Kleinsäle	56	24	48	30

## Bestuhlungsvarianten grosser Saal

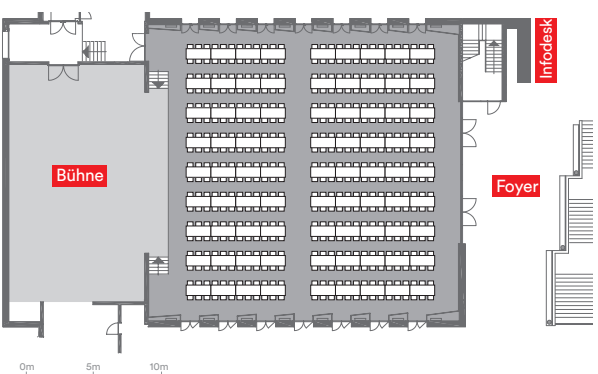
**360 Personen – Bankettbestuhlung (runde 10er Tische)**



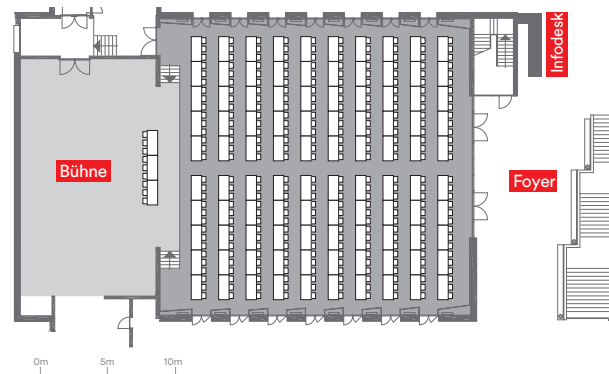
**684 Personen – Konzertbestuhlung**



**486 Personen – Bankettbestuhlung (rechteckige 6er Tische)**



**300 Personen – Seminarbestuhlung**



# Der grosse Saal – Konzertbestuhlung

 Kategorie 1  
40 Premium Sitze

 Kategorie 2  
460 Sitze

 Kategorie 2  
8 Rollstuhlsitze

 Kategorie 3  
100 Sitze

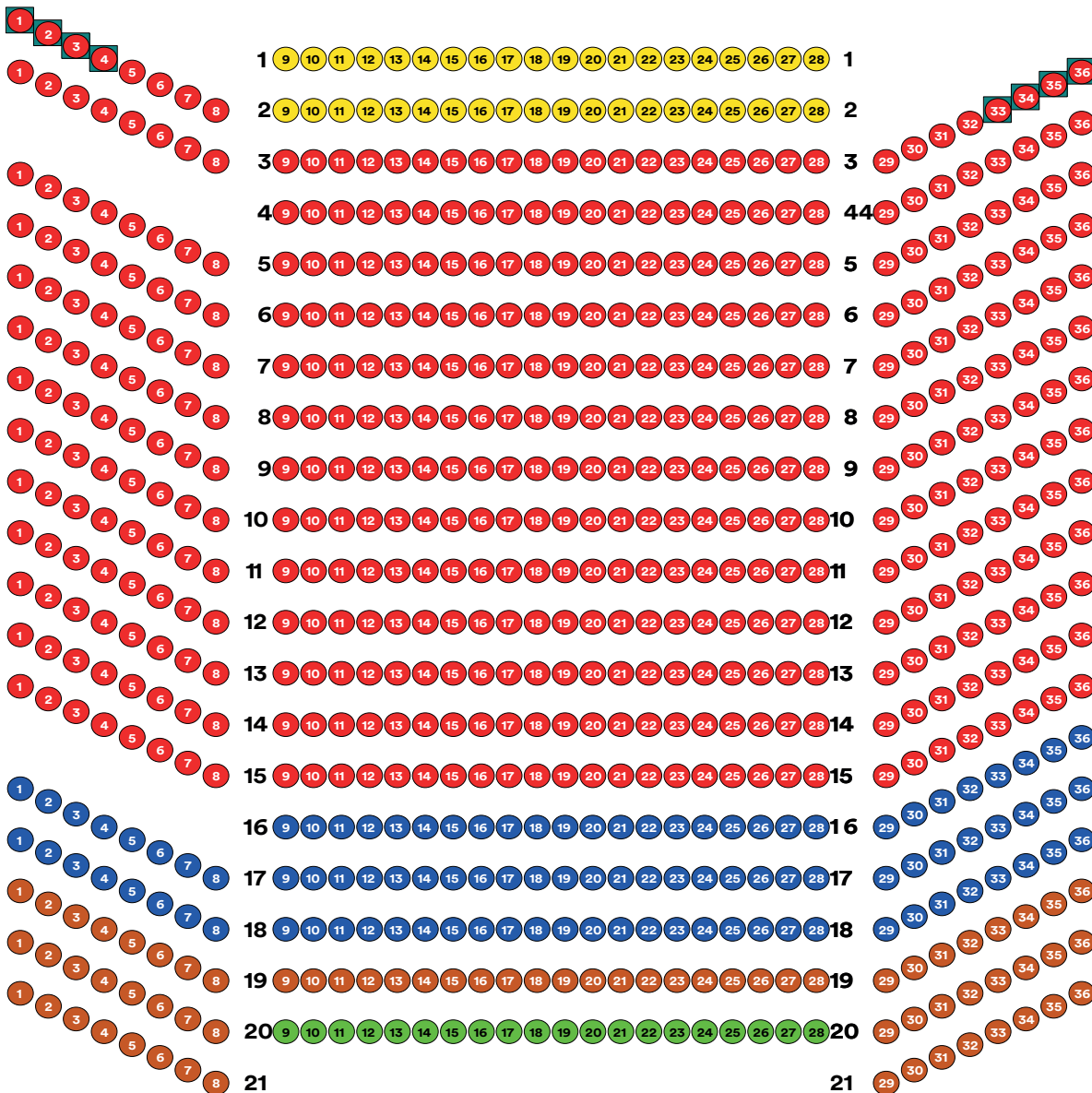
 Kategorie 4  
68 Sitze

Bühne

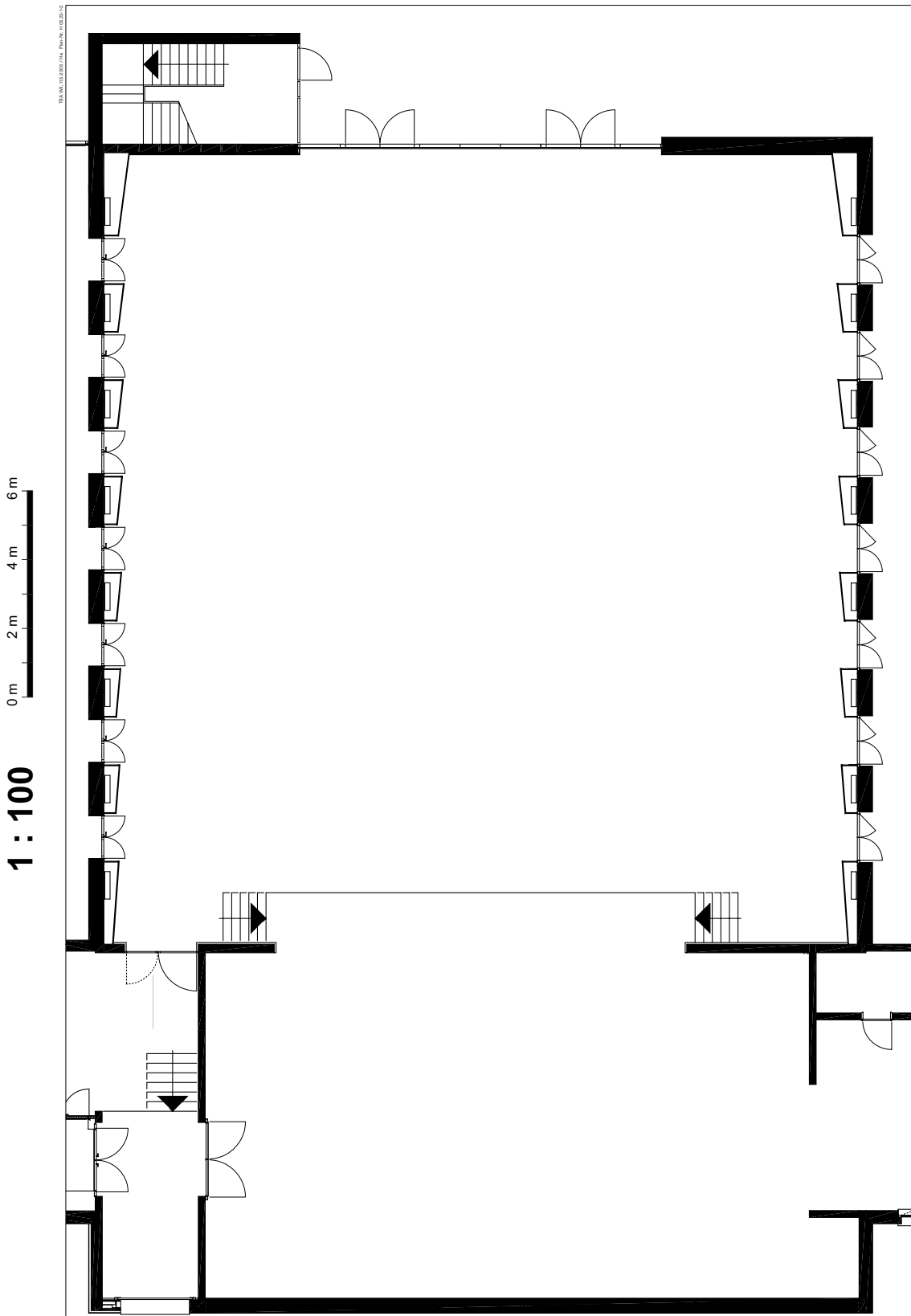
## Parkett links

## Parkett Mitte

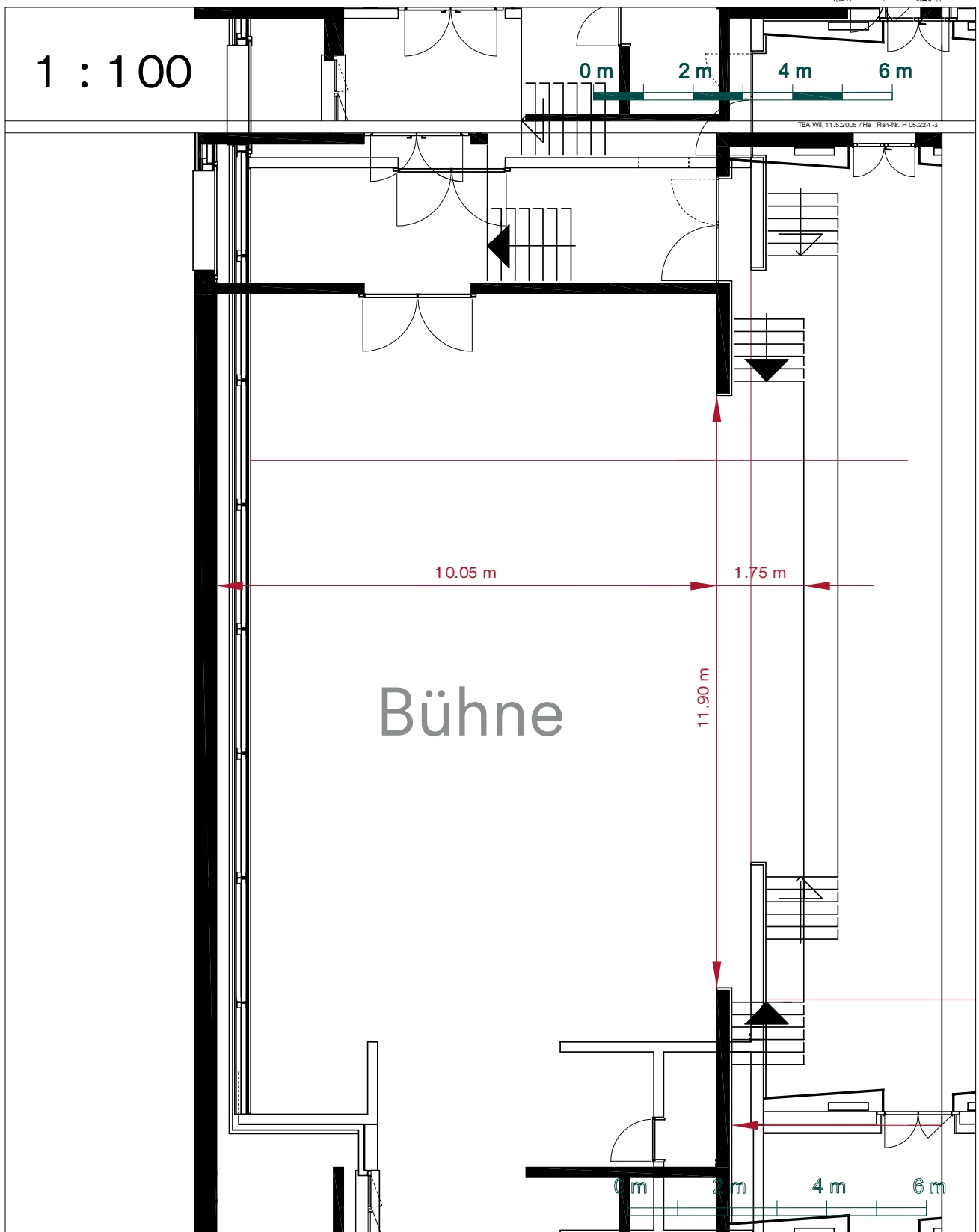
## Parkett rechts



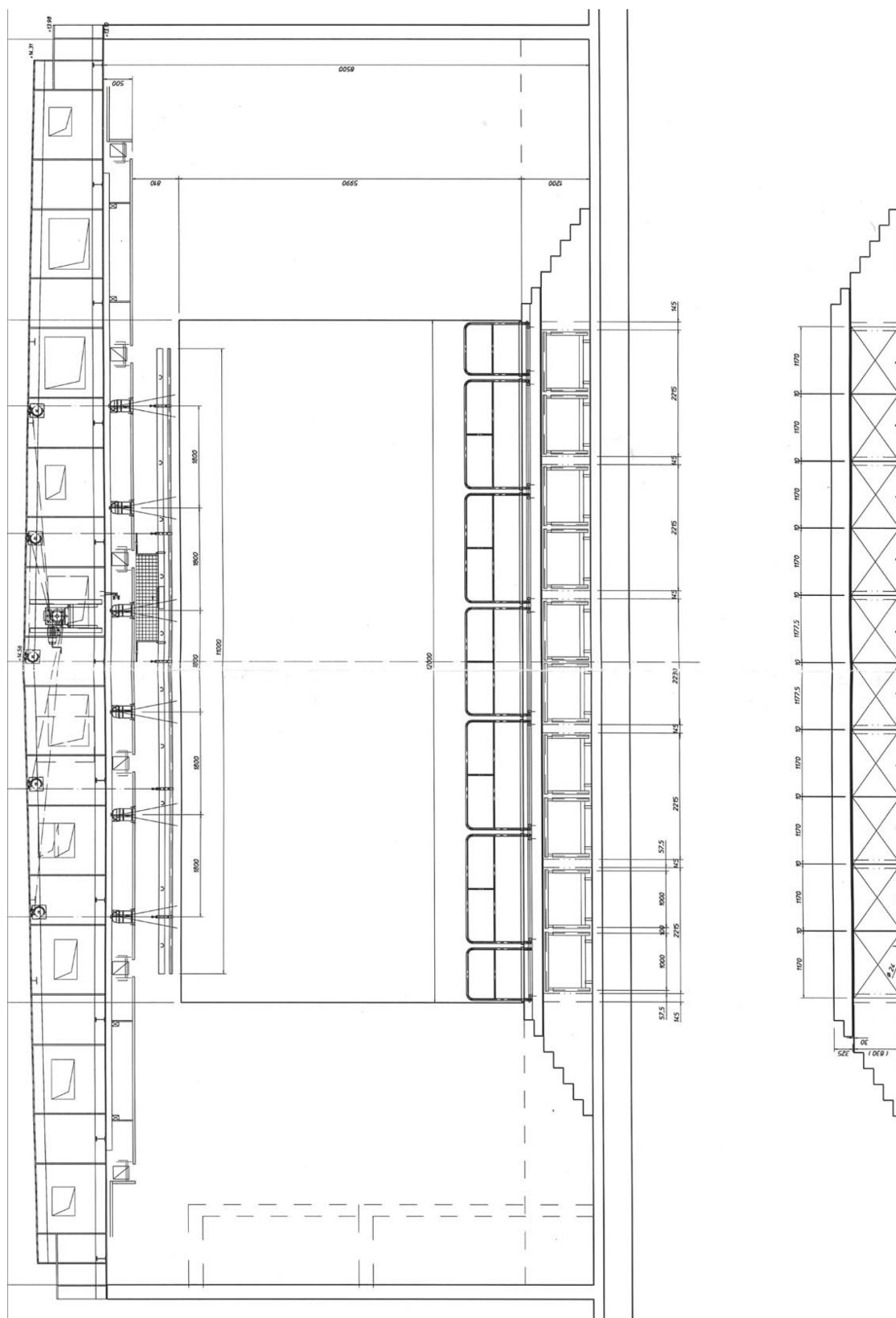
## Grosser Saal mit Bühne



# Bühne



# Bühne Front



# Bühne Seite

